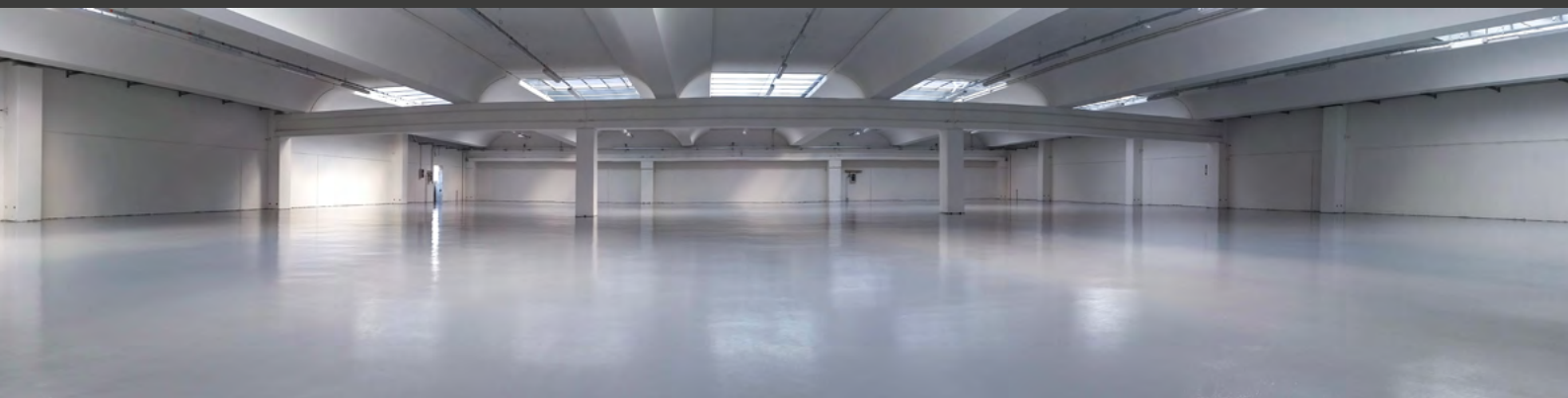
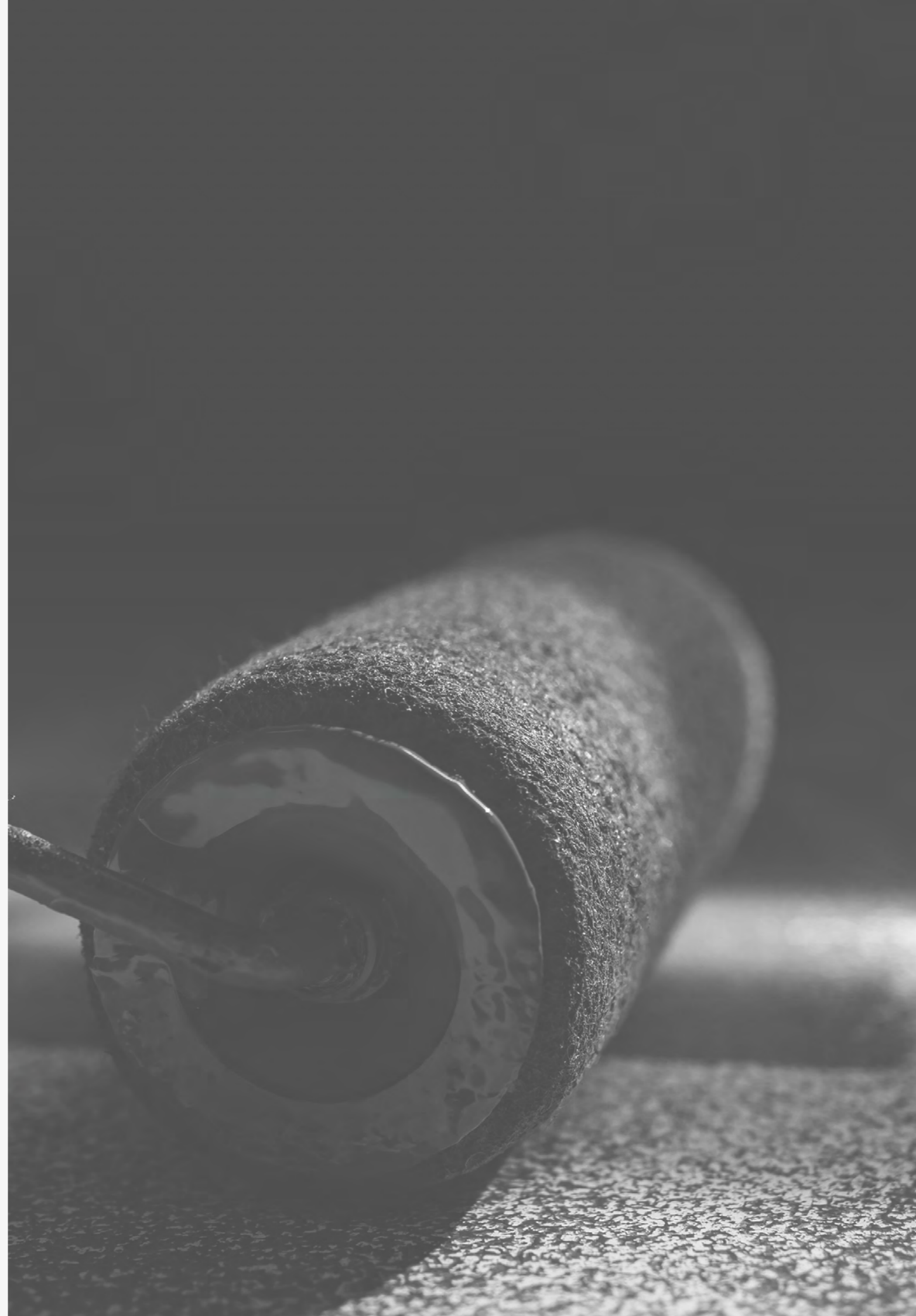


resin  
INDUSTRIAL  
FLOORING



# resin

La Resin leader nei pavimenti e rivestimenti in resina vanta un'esperienza ventennale nelle applicazioni e sviluppo di nuove soluzioni. La resina è il sostituto naturale del cemento per le alte resistenze e il basso spessore.





Investire nella qualità degli ambienti produttivi significa: rinnovare l'immagine aziendale, organizzare e realizzare in minor tempo i vostri prodotti, risparmiare sulla manutenzione, incrementando anche il benessere lavorativo.

Quante volte avete rinunciato a mostrare con orgoglio la zona produzione perché frenati da una pessima situazione dei locali, deteriorati e danneggiati dal tempo e dal lavoro. Ristrutturarli equivale a ridare la giusta carica ed entusiasmo a tutta la vostra equipe. Esibirete finalmente con soddisfazione l'azienda e i clienti apprezzeranno l'eccellenza.

A seconda del settore (Alimentare, Meccanico, Elettronico...) si possono avere superfici idonee al traffico veicolare, più o meno pesante, antimacchia ad alta resistenza meccanica, chimica, antistatica e antisdrucciolo garantendo gli standard per sicurezza ed igiene come descritti dal regolamento Europeo.

*Davide Terzi,  
cofondatore Resin*



# 01

## TRASPARENT SKIN

IMPREGNAZIONE

### REQUISITI PER APPLICAZIONE

Applicabile su pavimenti in cls lisciati o con spolvero quarzato di nuova realizzazione che siano ancora integri e non contaminati da macchie di olio, gomme e altro.

### CAMPI D'IMPIEGO

Magazzini, garage e altri ambienti interni con destinazione d'uso traffico leggero.

### PERCHÉ UTILIZZARLO

Questa finitura serve a ridurre la formazione di polvere provocata dalla superficie in cemento. Limita l'assorbimento di liquidi ed è in grado di permettere una più agevole pulizia.

### ASPETTO

Trasparente semilucido.

MESSA IN OPERA 2 gg

PEDONABILE DOPO 24 h

CARRELLABILE DOPO 48 h

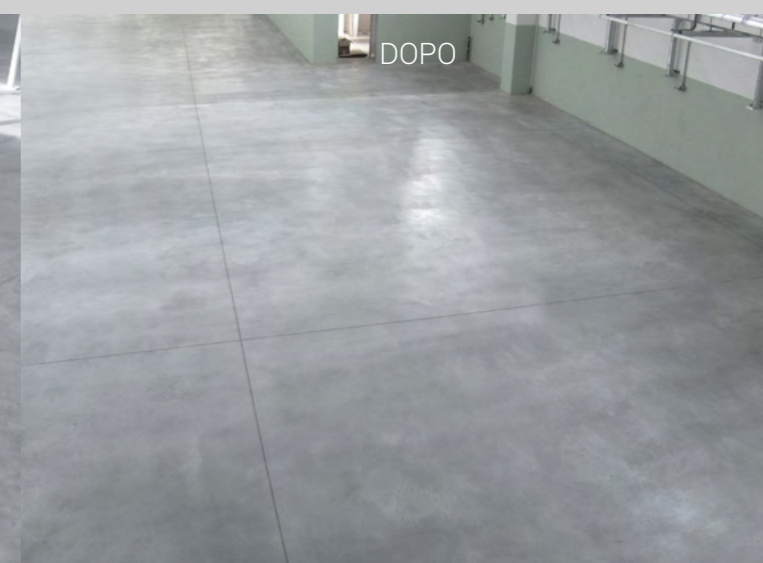


STRATIGRAFIA



### CICLO APPLICATIVO

1. Carteggiatura della superficie e successiva depolveratura del sottofondo; 2. Verniciatura con resina epossidica trasparente a spruzzo; 3. Seconda mano a rullo a formare uno strato di antipolvere.



# 02

## COLOUR SKIN

FILM SOTTILE

### REQUISITI PER APPLICAZIONE

Applicabile su fondi asciutti, regolari, non inquinati ed esenti da umidità in contropinta.

### CAMPI D'IMPIEGO

Magazzini, garage e altri ambienti interni con destinazione d'uso traffico leggero.

### PERCHÉ UTILIZZARLO

Può essere utilizzato quando l'aspetto del fondo è compromesso esteticamente. Rende impermeabile la superficie ed è in grado di permettere una più agevole pulizia.

### ASPETTO

Finitura sottile monocromatica lucida o satinata, segue le forme del fondo con una leggera bucciatura. Spessore medio 500/700/mic.

Può essere realizzato con resina permeabile.

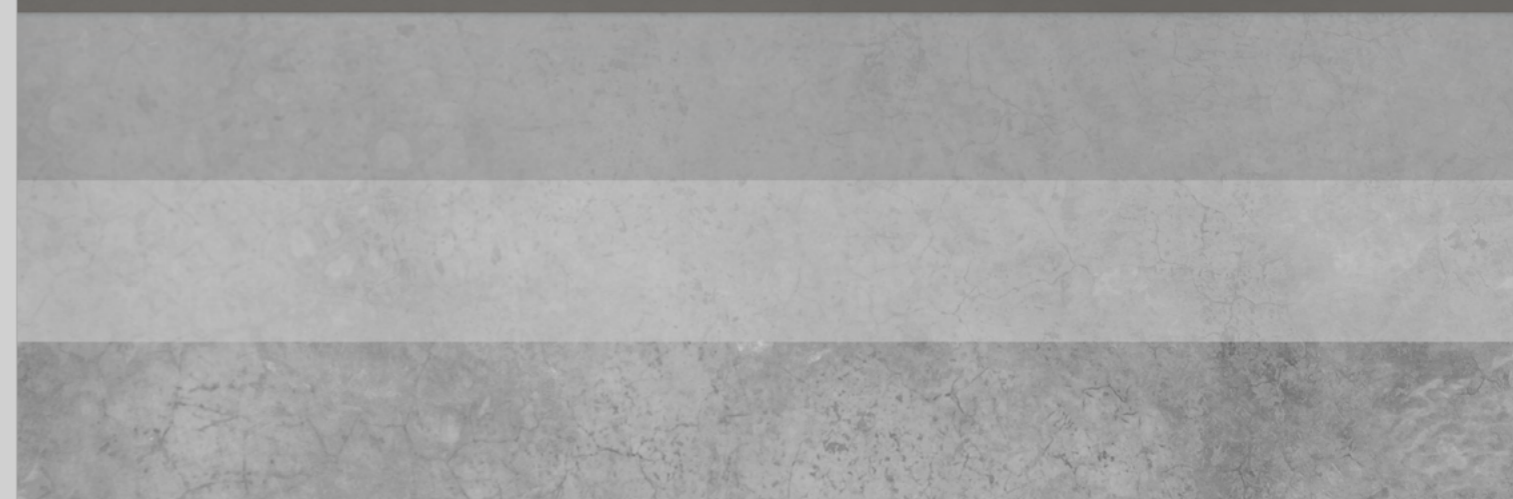
MESSA IN OPERA 3 gg

PEDONABILE DOPO 24 h

CARRELLABILE DOPO 48 h



STRATIGRAFIA



### CICLO APPLICATIVO

1. Carteggiatura della superficie e successiva depolveratura del sottofondo; 2. Stesura di primer epossidico; 3. Mano di resina epossidica colorata; 4. Finitura in resina epossidica o poliuretana.



# 03

## MULTILAYER 3

MULTISTRATO

### REQUISITI PER APPLICAZIONE

Applicabile su fondi asciutti, regolari, non inquinati ed esenti da umidità in contropinta.

### CAMPI D'IMPIEGO

Magazzini, garage, laboratori, officine meccaniche, locali tecnici e altri ambienti interni con destinazione d'uso traffico medio veicolare e industriale.

### PERCHÉ UTILIZZARLO

Rende la superficie impermeabile, pulibile, ha un ottimo ancoraggio e una buona resistenza all'usura.

### ASPETTO

Finitura monocromatica lucida o satinata con grado di antisdrucchiolo regolabile. Riesce a nascondere giunti di ritiro, crepe o fessurazioni. Spessore 1/1,5 mm.

Può essere realizzato con resina permeabile.

MESSA IN OPERA 3 gg

PEDONABILE DOPO 24 h

CARRELLABILE DOPO 48 h



STRATIGRAFIA



### CICLO APPLICATIVO

1. Levigatura a mole diamantate con macchina sotto aspirazione e successiva depolveratura del sottofondo;
2. Rasatura del fondo con primer epossidico applicato a spatola e spolvero a saturazione con quarzo. A catalisi avvenuta raccolta del quarzo in eccesso;
3. Stuccatura delle cavillature e sigillatura dei giunti di costruzione;
4. Rasatura del fondo con eporasante;
5. Finitura con resina epossidica colorata posata a rullo.



# 04

## MULTILAYER 4

MULTISTRATO

### REQUISITI PER APPLICAZIONE

Applicabile su fondi mediamente usurati, con crepe e inquinamenti superficiali ma esenti da umidità in contropinta.

### CAMPI D'IMPIEGO

Officine meccaniche, autorimesse, magazzini, laboratori e altri ambienti interni con destinazione d'uso traffico pesante ed intenso.

### PERCHÉ UTILIZZARLO

Si recuperano vecchie pavimentazioni ripristinando la planarità ed ottenendo ottime prestazioni meccaniche, rendendo la superficie pulibile ed impermeabile.

### ASPETTO

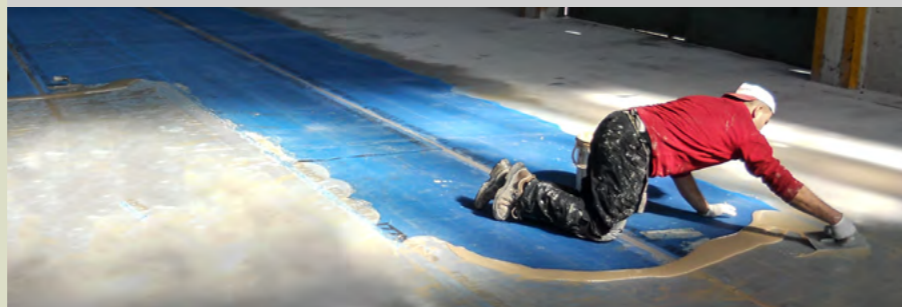
Finitura monocromatica lucida o satinata con grado di antiscivolo regolabile. Riesce a nascondere giunti di ritiro, crepe o fessurazioni. Spessore 2,5/3,5 mm.

Può essere realizzato con resina permeabile. Nel ciclo può essere aggiunta la rete in fibra

MESSA IN OPERA 4 gg

PEDONABILE DOPO 24 h

CARRELLABILE DOPO 48 h



STRATIGRAFIA



### CICLO APPLICATIVO

1. Pallinatura con macchina sotto aspirazione e successiva depolveratura del sottofondo;
2. Rasatura del fondo con primer epossidico applicato a spatola e spolvero a saturazione con quarzo. A catalisi avvenuta raccolta del quarzo in eccesso;
3. Stuccatura delle cavillature e sigillatura dei giunti di costruzione;
4. Rasatura del fondo con eporasante e spolvero a saturazione con quarzo. A catalisi avvenuta raccolta del quarzo in eccesso;
5. Rasatura del fondo con eporasante;
6. Finitura con resina epossidica colorata posata a rullo.



# 05

## SMOOTH FLOOR

AUTOLIVELLANTE

### REQUISITI PER APPLICAZIONE

Applicabile su fondi mediamente usurati, con crepe e inquinamenti superficiali ma esenti da umidità in contropinta.

### CAMPI D'IMPIEGO

Industrie farmaceutiche, alimentari, ospedali, ambulatori, camere bianche e altri ambienti interni che necessitano di un alto livello di igiene.

### PERCHÉ UTILIZZARLO

Rende la superficie liscia e pulibile, ottimo l'aspetto estetico, discreta la resistenza meccanica.

### ASPETTO

Finitura monocromatica liscia lucida/opaca o satinata. Spessore 2,5/3,5 mm.

Nel ciclo può essere aggiunta la rete in fibra

MESSA IN OPERA 5 gg

PEDONABILE DOPO 24 h

CARRELLABILE DOPO 48 h



STRATIGRAFIA



### CICLO APPLICATIVO

1. Pallinatura o levigatura con macchina sotto aspirazione e successiva depolveratura del sottofondo;
2. Rasatura del fondo con primer epossidico applicato a spatola e spolvero a saturazione con quarzo. A catalisi avvenuta raccolta del quarzo in eccesso;
3. Stuccatura delle cavillature e sigillatura dei giunti di costruzione.
4. Rasatura del fondo con eporasante e spolvero a saturazione con quarzo. A catalisi avvenuta raccolta del quarzo in eccesso;
5. Rasatura con resina autodistendente incrociata a rullo frangibolle.
6. Finitura a rullo con resina poliuretana.





# 06

## MULTILAYER COLORED

QUARZI CERAMIZZATI

### REQUISITI PER APPLICAZIONE

Applicabile su fondi mediamente usurati, con crepe e inquinamenti superficiali ma esenti da umidità in contropinta.

### CAMPI D'IMPIEGO

Scuole, uffici, officine meccaniche, autorimesse, magazzini, laboratori e altri ambienti interni con destinazione d'uso traffico pesante ed intenso.

### PERCHÉ UTILIZZARLO

Si recuperano vecchie pavimentazioni ripristinando la planarità ed ottenendo altissime prestazioni meccaniche, rendendo la superficie pulibile ed impermeabile.

### ASPETTO

Finitura monocromatica lucida o satinata con grado di antisdruc-ciolo regolabile. Riesce a nascondere giunti di ritiro, crepe o fessurazioni. Spessore 2,5/3,5 mm.

Nel ciclo può essere aggiunta la rete in fibra

MESSA IN OPERA 4 gg

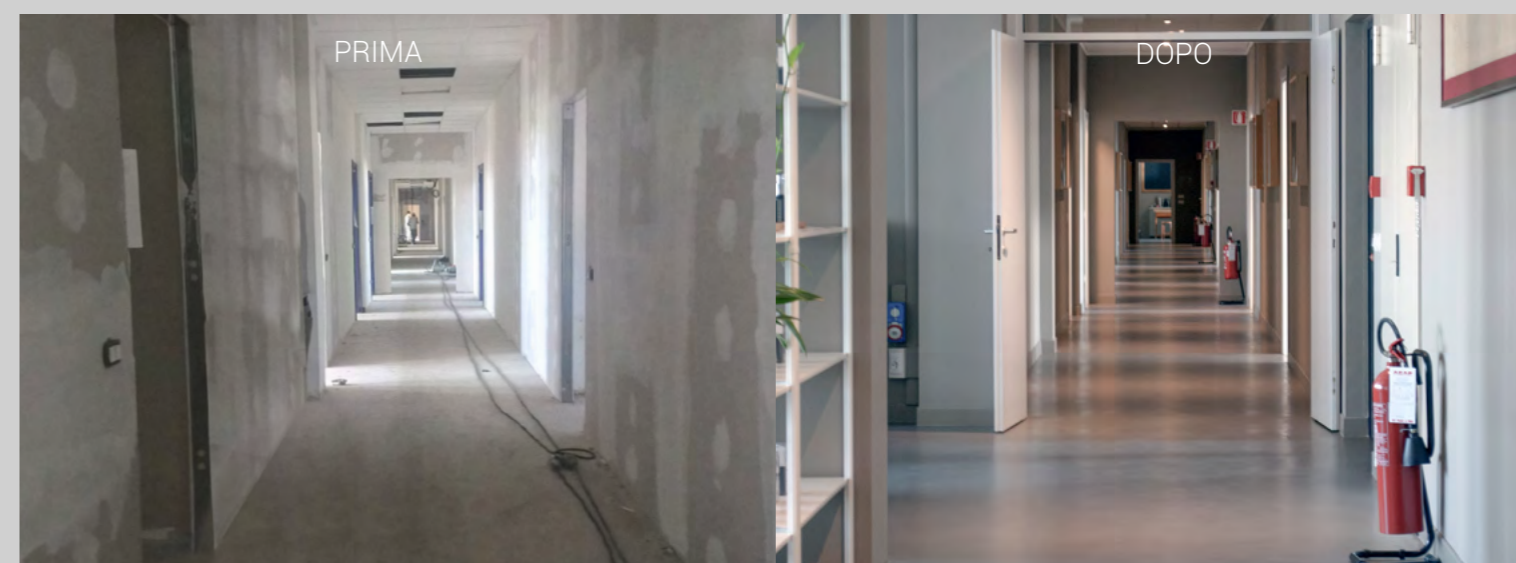
PEDONABILE DOPO 24 h

CARRELLABILE DOPO 48 h



### CICLO APPLICATIVO

1. Pallinatura o levigatura con macchina sotto aspirazione e successiva depolveratura del sottofondo;
2. Rasatura del fondo con primer epossidico applicato a spatola e spolvero a saturazione con quarzo. A catalisi avvenuta raccolta del quarzo in eccesso;
3. Stuccatura delle cavillature e sigillatura dei giunti di costruzione;
4. Rasatura del fondo con eporasante e spolvero a saturazione con quarzo ceramizzato del colore scelto. A catalisi avvenuta raccolta del quarzo in eccesso non legato;
5. Rasatura del fondo con resina epossidica trasparente;
6. Finitura a rullo con resina epossidica o poliuretanica.



## I GRADI DI ANTISTRUCCIOLO

La granulometria dei quarzi determina il grado di antistrucchiolo

**FINE** - Uffici, scuole, officine meccaniche, autorimesse, magazzini.

**MEDIA** - Ambienti umidi, cucine, garage, cantine, sotterranei, hangar.

**GRANDE** - Ambienti di lavoro con forte presenza di acqua, fanghiglia e grassi come: industrie di produzione alimentare, laboratori, lavanderie.



FINE



MEDIA



GRANDE

# 07

## POLI CRETE

POLIURETANO CEMENTO

### REQUISITI PER APPLICAZIONE

È applicabile su qualsiasi fondo coeso e stabile resiste ad umidità in risalita.

### CAMPI D'IMPIEGO

Industrie alimentari, celle frigorifere, industrie chimiche e altri ambienti interni con destinazione d'uso traffico pesante ed intenso.

### PERCHÉ UTILIZZARLO

Resiste a forti escursioni termiche. Ripristina la planarità e si ottengono altissime prestazioni chimico-meccaniche, rendendo la superficie pulibile ed impermeabile.

### ASPETTO

Finitura monocromatica opaca con grado di antisdrucchiolo regolabile a seconda dei sistemi previsti. Riesce a nascondere giunti di ritiro, crepe o fessurazioni. Spessore dai 3,5 ai 9 mm.

MESSA IN OPERA 2 gg

PEDONABILE DOPO 24 h

CARRELLABILE DOPO 48 h



STRATIGRAFIA



PRIMA



DOPO



### CICLO APPLICATIVO

1. Preparazione meccanica del sottofondo con tagli di ancoraggio perimetrali
2. Stesura di Primer (se necessario) e applicazione di sistemi con poliuretano-cemento

# 08

## HEAVY FLOOR

MASSETTO EPOSSIDICO

### REQUISITI PER APPLICAZIONE

È applicabile su qualsiasi fondo coeso e stabile resiste ad umidità in risalita ed è ottimo per recuperi di planarità.

### CAMPI D'IMPIEGO

Officine meccaniche, autorimesse, magazzini, laboratori e altri ambienti interni con destinazione d'uso traffico pesante ed intenso.

### PERCHÉ UTILIZZARLO

Si recuperano pavimentazioni molto degradate ripristinando la planarità ed ottenendo altissime prestazioni meccaniche, rendendo la superficie pulibile ed impermeabile.

### ASPETTO

Finitura monocromatica lucida o satinata con grado di antisdrucchio regolabile. Spessore 6/10 mm.

Può essere realizzato con resina permeabile.

Nel ciclo può essere aggiunta la rete in fibra

MESSA IN OPERA 5 gg

PEDONABILE DOPO 24 h

CARRELLABILE DOPO 48 h



STRATIGRAFIA



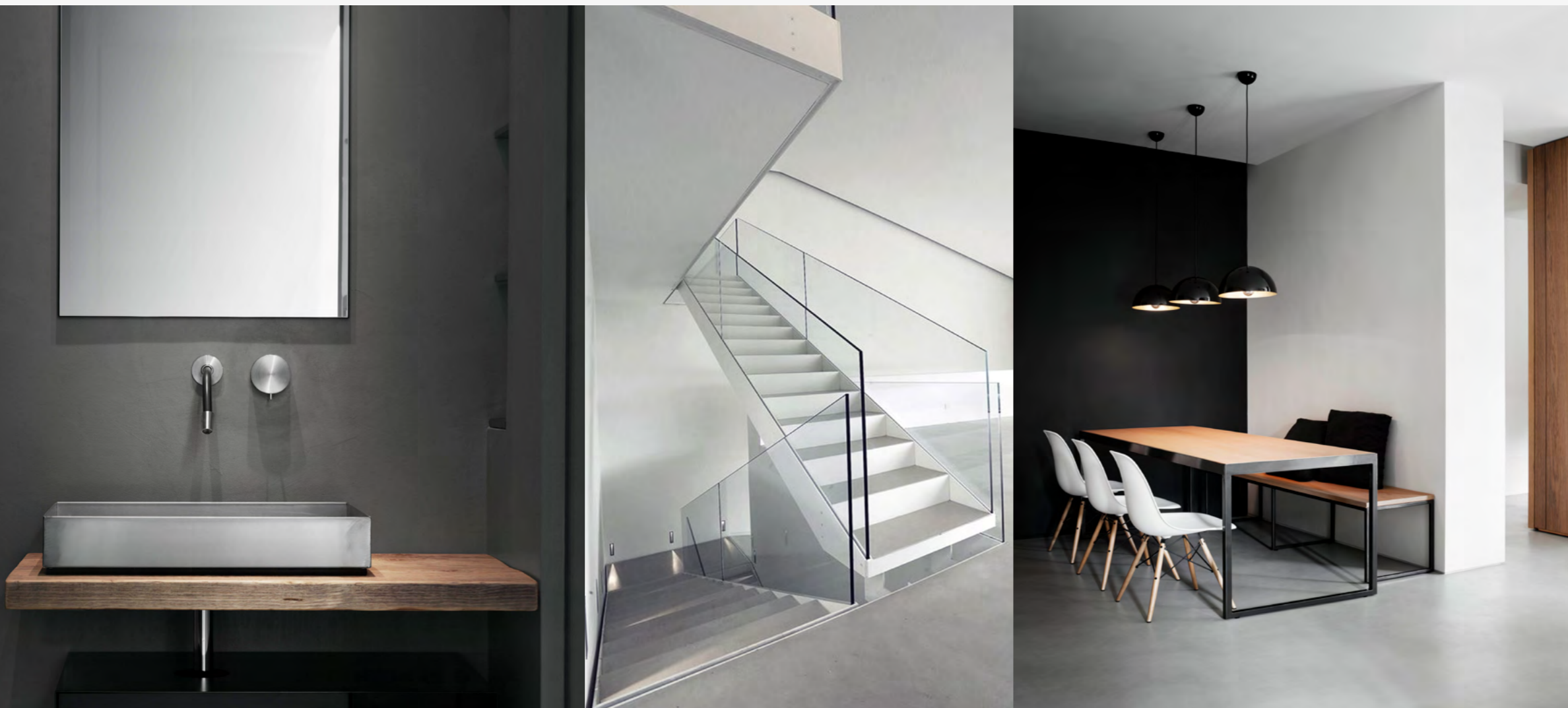
### CICLO APPLICATIVO

1. Fresatura del sottofondo con successiva pulizia e depolveratura;
2. Formazione di massetto in malta resinosa steso con staggia in alluminio e finito con frattazzatrice meccanica previo stesura a rullo di legante epossidico come promotore d'adesione;
3. Rasatura del fondo con eporasante applicato a spatola e spolvero a saturazione con quarzo. A catalisi avvenuta raccolta del quarzo in eccesso;
4. Sigillatura dei giunti di costruzione;
5. Rasatura del fondo con eporasante;
6. Finitura con resina epossidica colorata posata a rullo.



# 09

Per ambienti commerciali,  
abitazioni, loft, showroom,  
ristoranti, hotel.



## CICLO EPOX DECOR SPATOLATO

Rivestimento con eccellente effetto estetico a finitura opaca o satinata. Ciclo certificato dall'istituto Giordano. Gamma di colori infinita e personalizzabile dal punto di vista cromatico e materico. Ottima pulibilità e di semplice manutenzione.

## PULIZIA DEL PAVIMENTO

I pavimenti in resina per preservare le proprie funzioni estetiche devono essere sottoposti ad una periodica manutenzione e pulizia.

Il metodo per la pulizia del pavimento in resina dipende dal tipo di sistema resinoso applicato e dall'inquinamento della superficie.

La pulizia si basa su due azioni sinergiche: quella meccanica e quella chimica.

**La prima** presuppone l'utilizzo manuale di macchine abrasivi.

In genere, le macchine che lavorano per abrasione dispongono di utensili a spazzola, preferibili in presenza di finiture antiscivolo, o di PAD, caratterizzati da una differente capacità abrasiva (consigliato il rosso).

**La seconda** fa uso di prodotti chimici che sciolgono e portano in emulsione lo sporco ed i materiali contaminanti presenti sulla superficie: il tutto verrà poi eliminato in fase di risciacquo.



